

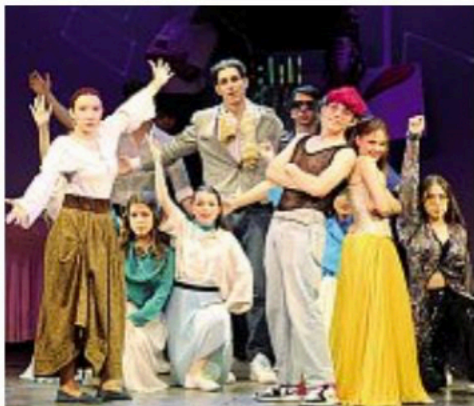
Istituto De Merode

«& Giulietta», il musical che riscrive Shakespeare

Un'opera classica, rivisitata in chiave moderna, dove la parola d'ordine è «scegliere». Si tratta di *& Giulietta*, il musical diretto da Riccardo Angalli che martedì sera ha visto sul palco i ragazzi del Collegio San Giuseppe-Istituto De Merode. Tra canzoni storiche - come *I Want It That Way* dei Backstreet Boys e *Oops! I Did It Again* di Britney Spears - un'attenzione su temi d'attualità e citazioni di scritti e film famosi, lo spettacolo stravolge il testo di William Shakespeare (interpretato da Pierluigi Giuliano) proponendo un finale alternativo. È infatti Giulietta (Domitilla Ianni Neroni), grazie all'aiuto di Anne Hathaway (Elena Sicignano) - moglie dello scrittore inglese - e a quello dei suoi amici May (Riccardo Chiappa) e Angeli-que (Matilde Izzo), a scegliere per la prima volta il suo destino.

Alessandra Neri

© RIPRODUZIONE RISERVATA



I ragazzi in scena durante lo spettacolo nello storico istituto